

COZES (17.120)

Le Clos des Chênes

Boulevard de Bonnes Nouvelles

PA4 - PLAN DE COMPOSITION

Echelle 1/500

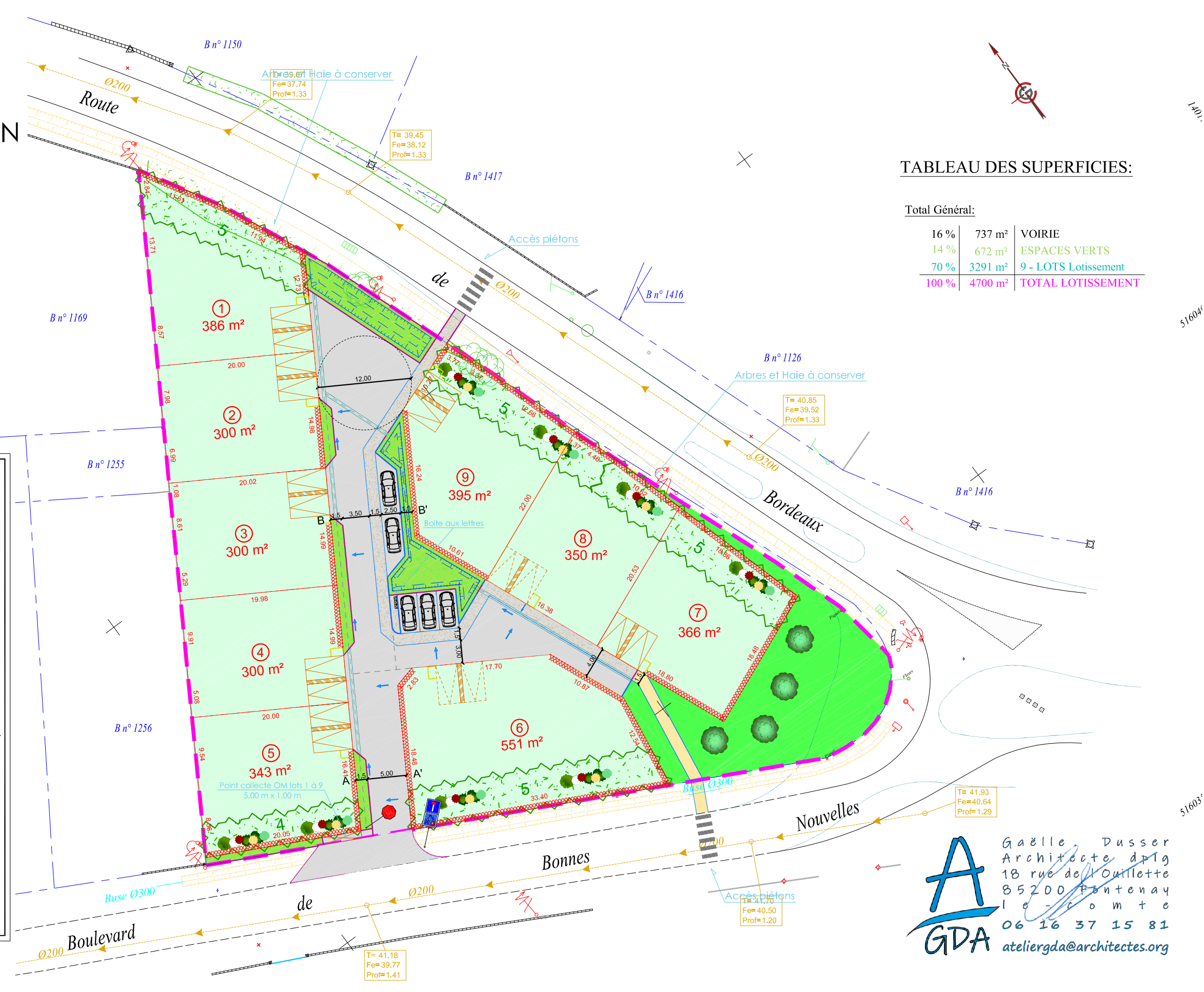


TABLEAU DES SUPERFICIES:

Total Général:		
16 %	737 m ²	VOIRIE
14 %	672 m ²	ESPACES VERTS
70 %	3291 m ²	9 - LOTS Lotissement
100 %	4700 m ²	TOTAL LOTISSEMENT

LEGENDE

- Périmètre du lotissement
- Parcellaire
- - - - - Sortie véhicule interdite
- Bordure type T2 vue 0.14m
- Bordure type CR2 vue 0.00m
- - - - - Caniveau CC1
- Mur enduit hauteur 1.20m
- Marquage résine sur enrobé
- Dévers chaussée
- Zone arbustive
- Pelouse
- Enrobé
- Résine sur enrobé ou enrobé de couleur
- Calcaire stabilisé
- Frange non constructible
- Haie végétale
- Noue - Bassin Eaux pluviales
- Parking du midi fixe, compris dans les parcelles et ouvert sur le domaine public, 6.00m x 5.00m
- Parking du midi libre, compris dans les parcelles et ouvert sur le domaine public, 6.00m x 5.00m

Au centre de vos projets

GéoCible
Géomètres-Experts & Bureau d'études

<p>Bureau Principal AIGREFEUILLE D'AUNIS 10 bis, avenue des Marronniers</p> <p>Bureau Secondaire SURGERES 6 bis, rue Gambetta</p>	<p>CADASTRE: Section B n° 968</p>	<p>RATTACHEMENT: X,Y : RGF CC46 Z : NGF IGN69</p>	<p>AFFAIRE: n°19202</p>
---	--	--	------------------------------------

SELARL GéoCible société au capital de 9000€ - inscrite à l'ordre des Géomètres-Experts sous le numéros 2017C200005
SIRET : 829 311 133 00013 RCS LA ROCHELLE - TVA intracommunautaire FR 05 829 311 133 - Code APE 7112A

A
GDA

Gaëlle Dusser
Architecte dplg
18 rue de l'Ouillette
85200 Fontenay
le - c o m t e
06 16 37 15 81
ateliergda@architectes.org