

Maison 1

VUE EN PLAN REZ DE CHAUSSEE

Maitre d'ouvrage : SAS HABITAT CONSEIL ET TRAVAUX

Lieu de construction : Impasse des Fougères - 17530 ARVERT

Echelle : 1/75 ème

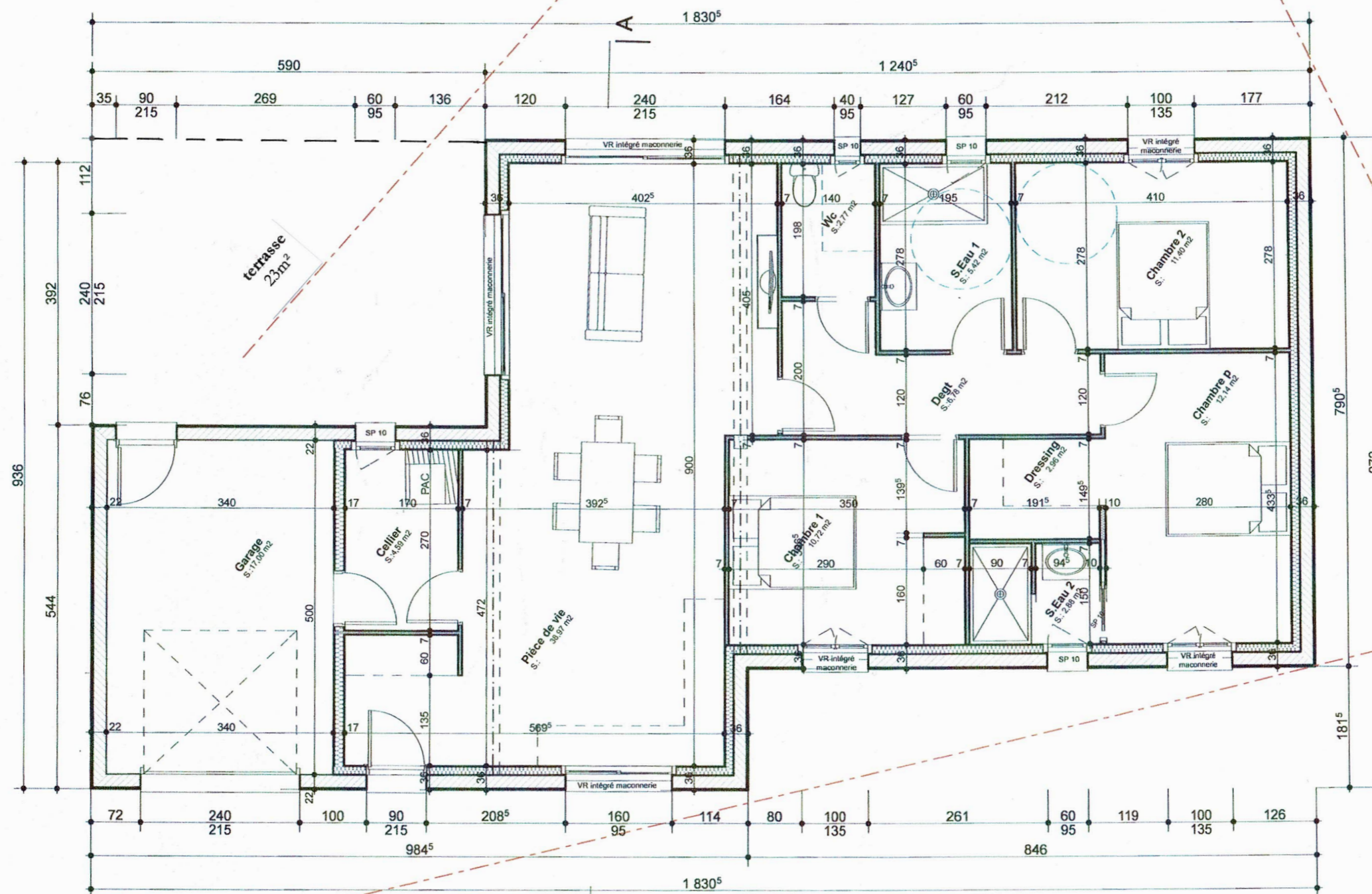
Déssiné le : 02 Mai 2023

Modifié le

Modifié le

Modifié le

PCMI



SURF HABITABLE REZ DE CHAUSSEE

Désignation	Surface
Cellier	4,59
Chambre 1	10,72
Chambre 2	11,40
Chambre p	12,14
Degt	6,78
Dressing	2,96
Pièce de vie	38,97
S.Eau 1	5,42
S.Eau 2	2,88
Wc	2,77
Total	98,63 m²

SURFACES ANNEXES

Désignation	Surface
Garage	17,00
Total	17,00 m²

Surface Plancher : 102.25 m²
 Surface Taxable : 119.25 m²
 Emprise au sol : 137.48 m²